



## Brama VoIP BraVo

Technologia przesyłu rozmów telefonicznych przez sieci internetowe należy niewątpliwie do najdynamiczniej rozwijających się gałęzi telekomunikacji. W tym zakresie Adescom oferuje rozwiązania jednolitego przesyłu obrazu, dźwięku i danych przez sieci działające w oparciu o protokół internetowy, w tym systemy umożliwiające przekazywanie rozmów telefonicznych w standardzie VoIP.

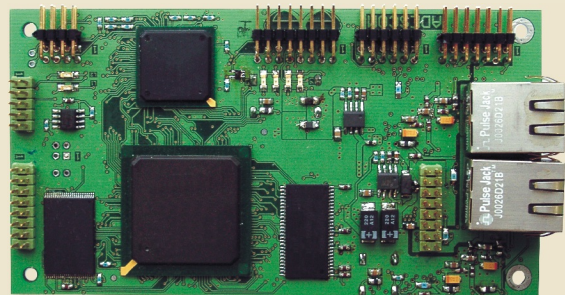
BraVo jest uniwersalną bramą VoIP służącą do przesyłania rozmów telefonicznych przez

internetowe sieci komputerowe oraz do obsługi lokalnej sieci komputerowej LAN. W jednym urządzeniu łączy ona funkcje bramy VoIP, lokalnego routera i bramy firewall.

Integracja bramy VoIP, routera i firewall do jednego urządzenia pozwala BraVo oferować przedsiębiorstwom redukcję kosztów nie tylko poprzez zmniejszenie rachunków telefonicznych, ale także poprzez optymalizację infrastruktury informatycznej i telefonicznej.

## Cechy

- ▶ Brama VoIP w standardzie H.323
- ▶ Router i firewall lokalnej sieci LAN
- ▶ Wersje 4, 8 i 12 kanałowe
- ▶ Interfejs 100/10 Base-T Ethernet do zewnętrznego internetu
- ▶ Interfejs 100/10 Base-T Ethernet do lokalnej sieci komputerowej LAN
- ▶ DHCP, NAT, klient DNS
- ▶ Priorytetyzacja ruchu telefonicznego nad ruchem danych z lokalnej sieci LAN
- ▶ Kompresja głosu:
  - G.711
  - Speex
  - G.723.1 (opcjonalnie)
  - G.729 (opcjonalnie)
- ▶ Jakość połączeń telefonicznych na poziomie telefonii komutacyjnej
- ▶ Konfiguracja przez Ethernet lub RS-232
- ▶ Funkcjonalność bramy jest rozszerzalna do obsługi telefonów IP
- ▶ Dwie wersje sprzętowe: jako płyta rozszerzająca centralę abonencką (interfejs PCM) lub jako niezależne urządzenie (interfejs E1 ISDN).



## Zastosowania

Ze względu na swoją uniwersalność BraVo jest idealnym rozwiązaniem dla przedsiębiorstw a w szczególności przedsiębiorstw z wieloma oddziałami, które integrują swoje sieci telefoniczno-komputerowe w jednolitą sieć komunikacyjną.

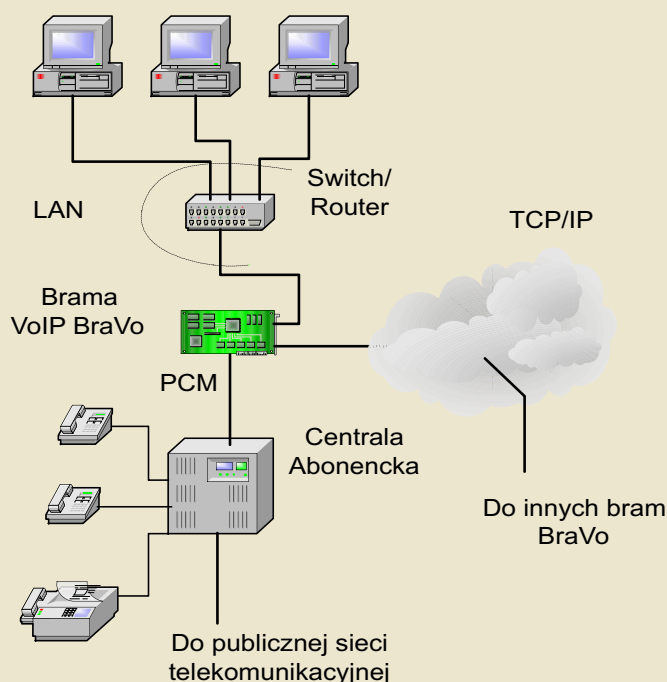
BraVo jest także optymalnym rozwiązaniem dla producentów central abonenckich, którzy chcą rozszerzyć funkcjonalność swoich komutacyjnych central o technologię VoIP.

Dla klientów rozszerzających swoje centrale abonenckie BraVo oferuje przyszłościowe rozwiązanie pozwalające na stopniową migrację z systemów telekomunikacyjnych działających w oparciu o tradycyjną komutacyjną technologię central abonenckich do systemów opartych o technologię VoIP.

## ADESCOM



Zaletą bramy BraVo jest to iż obsługuje ona zarówno połączenia telefoniczne z centrali abonenckiej jak i ruch danych z lokalnej sieci komputerowej LAN. Eliminuje to konieczność stosowania osobnego lokalnego routera i bramy firewall potrzebnych w innych rozwiązaniach bram VoIP które obsługują jedynie rozmowy telefoniczne.



Ponieważ BraVo kontroluje cały ruch na swoim zewnętrznym łączy internetowym, przeto wyższe ustawienie priorytetu rozmów nad ruchem danych zapewnia wysoką jakość połączeń telefonicznych. Z punktu widzenia abonenta nie ma żadnej różnicy w jakości czy trybie nawiązywania rozmów przez publiczną sieć telefoniczną, przez lokalną sieć abonencką, czy przez VoIP.

Rozmowy telefoniczne między centralą abonencką a bramą BraVo są nawiązywane w oparciu o standardowy protokół ISDN. BraVo dokonuje translacji tego protokołu na protokół H.323 sieci VoIP oraz przeprowadza kompresję głosu. Kompresja głosu zapewnia lepsze wykorzystanie pasma zewnętrznego internetu. Następnie rozmowy są przekazywane między portem PCM lub E1 ISDN centrali abonenckiej a zewnętrzną siecią internetową podłączoną do portu sieciowego bramy.

W celu umożliwienia równoczesnego przesyłu danych z lokalnej sieci komputerowej LAN przedsiębiorstwa, BraVo posiada drugi port Ethernet przeznaczony do obsługi tej sieci. Poza przekazywaniem danych, BraVo zapewnia lokalnej sieci komputerowej także usługi takie jak przydzielanie lokalnych adresów IP, ich translację na zewnętrzny adres IP, czy firewall.

Dedykowane złącze szeregowo umożliwia konfigurację bramy od strony centrali abonenckiej. Centrala określa jakie numery są osiągalne wewnątrz, jakie przez VoIP, a jakie poprzez publiczną sieć telekomunikacyjną. Na tej podstawie BraVo automatycznie konfiguruje się z innymi bramami BraVo umożliwiając w ten sposób odnajdywanie abonentów w sieci IP.

W przypadku degradacji jakości zewnętrznego łączy internetowego lub jego awarii, BraVo informuje o tym swoją centralę abonencką, która automatycznie przekierkuje do publicznej sieci telekomunikacyjnej abonentów uprzednio skonfigurowanych na VoIP. W ten sposób łączność telefoniczna jest zapewniona nawet w przypadku awarii jednego z podsystemów sieci VoIP.

## O Adescom

Adescom Polska oferuje systemy do przesyłu w czasie rzeczywistym informacji multimedialnych przez sieci internetowe. Oferujemy także systemy VoIP do przesyłu rozmów telefonicznych przez sieci internetowe oraz systemy do rejestracji głosu dla centrów obsługi klienta (call centers).

Dalszych informacji udzieli chętnie Państwu nasz dział obsługi klienta. Zapraszamy także do odwiedzenia naszej strony internetowej: [www.adescom.pl](http://www.adescom.pl)

**ADESCOM**

Informacja zawarta w tym dokumencie opisuje produkty, podzespoły oraz oferty usługowe, i nie jest gwarancją cech, charakterystyk, zakresu usług lub produktów. Dokument niniejszy nie oznacza przejęcia przez Adescom żadnych gwarancji włącznie z roszczeniami praw trzecich do algorytmów, rozwiązań sprzętowych i opisów zawartych w tym dokumencie. Adescom zastrzega sobie prawo do zmian technicznych i warunków dostawy.

Wszystkie znaki zastrzeżone znane Adescom są drukowane albo dużymi literami, albo pierwszą literą dużą. Opublikowano przez Adescom Polska sp. z o.o. Wszelkie prawa zastrzeżone.

[www.adescom.pl](http://www.adescom.pl)

